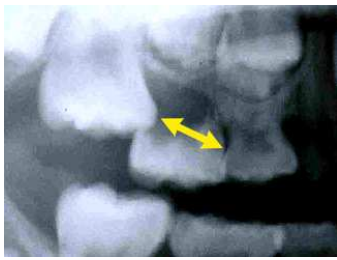


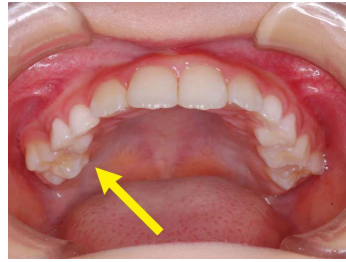
生え方に問題がある場合（異所萌出 1 ・いしょほうしゅつ）

6 歳臼歯の生える方向が悪く、手前の乳臼歯の下に潜り込んでしまうことがあります。その場合やむなく本来生え代わる時期ではない乳臼歯を抜き、6 歳臼歯を生やすことがあります。しかし、その場合 6 歳臼歯は手前に傾斜して生えてきますので、かみ合わせのためにも 6 歳臼歯を元の正常な位置に戻す必要があります。

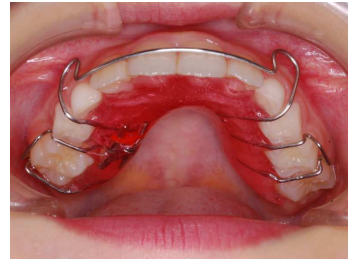
実際の治療例



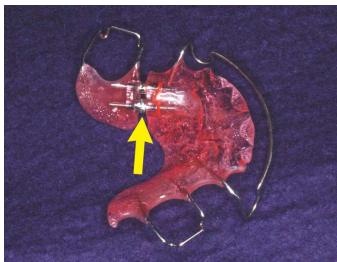
6 歳臼歯の異所萌出



初診時



治療開始



スペースリグナー



11 ヶ月後



11 ヶ月後

治療費概算

6 歳臼歯を正常な位置に戻す治療に 11 ヶ月掛かった場合

初診、相談料	無料
診査診断料	11,000 円
施術基本料	88,000 円（2 回までの分割が可能です。）
処置料	4,000 円×10 回=40,000 円（治療中は 3~4 週ごと通院、10 回）
合計：139,000 円	

※ 将来、本格矯正が必要になった場合は診査診断料、施術基本料は本格矯正の料金より差し引き、差額となります。ただし処置料は変更となります。



TEL 095(857)8211

日本小児歯科学会認定 小児歯科専門医 行成 哲弘